

Information No.4

6月28日(金)実施のSC(セーフティーカー)訓練について

6月28日(金)以下の特別スポーツ走行時間に、決勝中の『競技の一時中立化』を想定したSC訓練を行う。

- ・07Gr 13:20 走行開始 13:23 前後 SC 導入 13:33 頃走行再開予定
- ・08Gr 14:35 走行開始 14:38 前後 SC 導入 14:48 頃走行再開予定
- ・09Gr 15:50 走行開始 15:53 前後 SC 導入 16:03 頃走行再開予定

特別規則書 第10章 レースの一時中立化 第58条 フルコースコースション(競技の一時中立化)にて運用される。事故発生時に競技監督の判断によって、セーフティーカーが介入してレースを一時中立化し、スロー走行で先導し、競技の一時中立化を行い、その間に事故処理を行う。

※セーフティーカーとは、オレンジライトを装備し、車両の後部に「SAFETY CAR」(以下セーフティーカー)と書かれた車両を言う。



SC訓練 実施手順

① セーフティーカー導入

フラッグマーシャル全ポストから黄旗振動と「SC」と書かれた白いボード(以下 SC ボード)が提示される。全ライトパネルは以下の表示がされる。



注意:本来、全ポストでの対応となるが、特別スポーツ走行のため以下のポストのみで黄旗振動と「SC」と書かれた白いボードでの対応とする。

<ロードコース 訓練中のポスト配置場所>

全15ポスト

・0 番ポスト、1 番ポスト、2 番ポスト、3 番ポスト、4 番ポスト、5 番ポスト 6.8 番ポスト、8.0 番ポスト
9.0 番ポスト、10.0 番ポスト、10.2 番ポスト、10.7 番ポスト、11.0 番ポスト、12.0 番ポスト、14.0 番ポスト

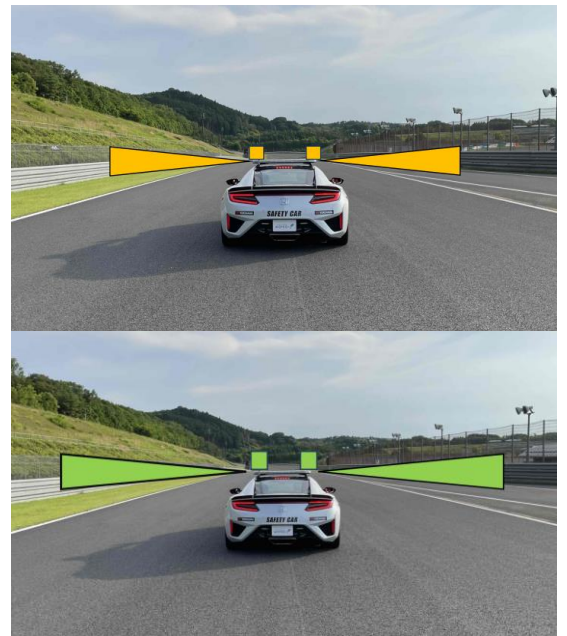
- (1) セーフティーカーは、トップ車両の位置に関係なくコースインする。
- (2) 2 台目のセーフティーカーが隊列を 2 つに分けるようにコースインする。メインのセーフティーカーは NSX、2 台目のセーフティーカーは青のシビックとなります。
- (3) セーフティーカーが導入中も周回数はカウントされる。
- (4) セーフティーカーを先頭に一列に整列し、それぞれ車両5台分(10m)程度以内の車間距離を保持して走行。



- (5) 全ての車両は追い越し禁止となる。
セーフティーカールーフ上がオレンジライトの時は、競技車両同士およびセーフティーカーの追い越し禁止。

注意:今回は特別スポーツ走行中の訓練のため、トップ車両は主催者で疑似トップ車両を決定し、以下の「送り出し」作業を行う。

- (6) セーフティーカーはトップ車両の直前につくために車両を送り出す作業を行う。
セーフティーカールーフ上のグリーンライトを使用し競技車両をセーフティーカーの前に出よう合図する。
セーフティーカールーフ上のグリーンライトの時は、セーフティーカーを追い越すこと。
追い越したあとは、ペースを上げ隊列の後ろにつく。
(競技車両同士は追い越し禁止)



- (7) SC 中にピットインすることは可能です。
コースインする場合は、ピットレーン出口のコースインシグナルに従うこと。



② 競技再開手順

- (1) 次のコントロールラインからのレース再開を決定したら、セーフティーカーはオレンジライトを消灯する。
- (2) セーフティーカーがピットインと同時に、黄旗振動と SC ボードは一斉に撤去される。
- (3) シグナルブリッジにグリーンライトが点灯され競技再開。ただし、コントロールラインを通過するまでは追い越し禁止



以上