

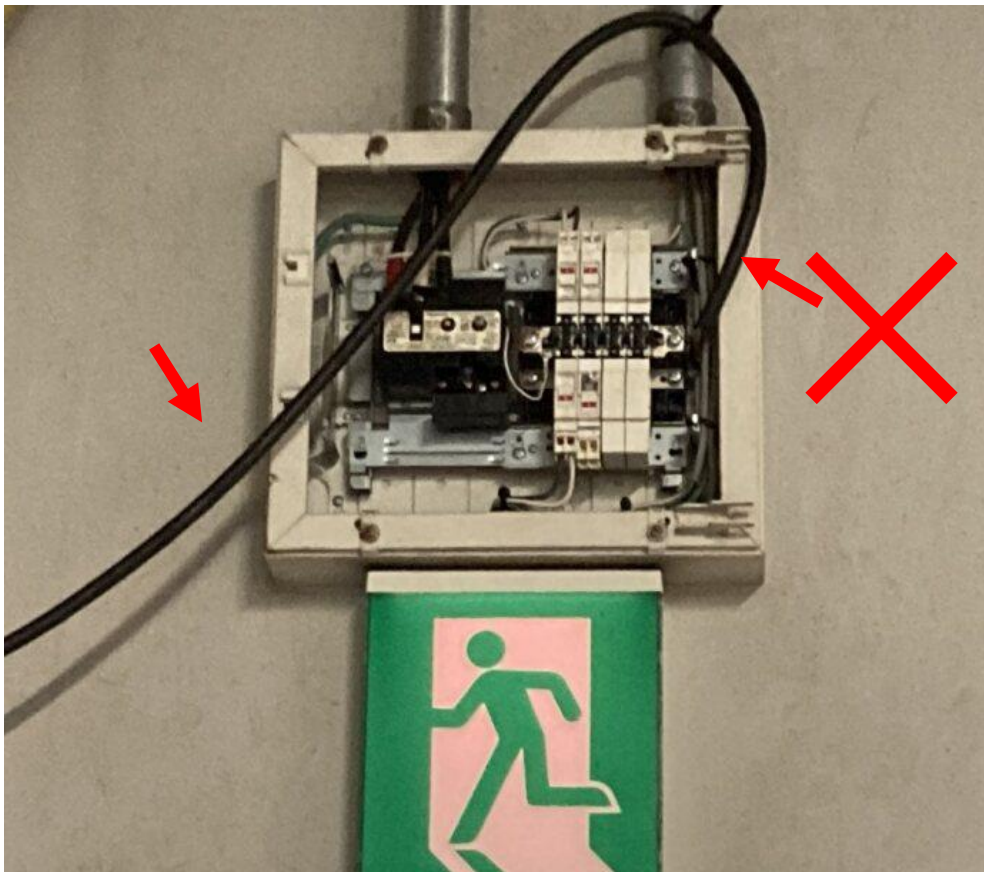
**INFORMATION No.7**

**ピットボックス内分電盤への加工禁止について**

ピットボックス内に設置されている**分電盤への追加配線等の加工は禁止**です。  
100V 以上の高圧電源が必要な場合は、別途発電機を準備する等でご対応ください。

分電盤から配線加工を行って電源を使用することは、盗電に該当します。  
期間中、上記の行為が確認された場合は、参加拒否等の措置を取る場合がございます。

【過去の配線加工事例】



以上