

参加の流れ

2022年5月12日

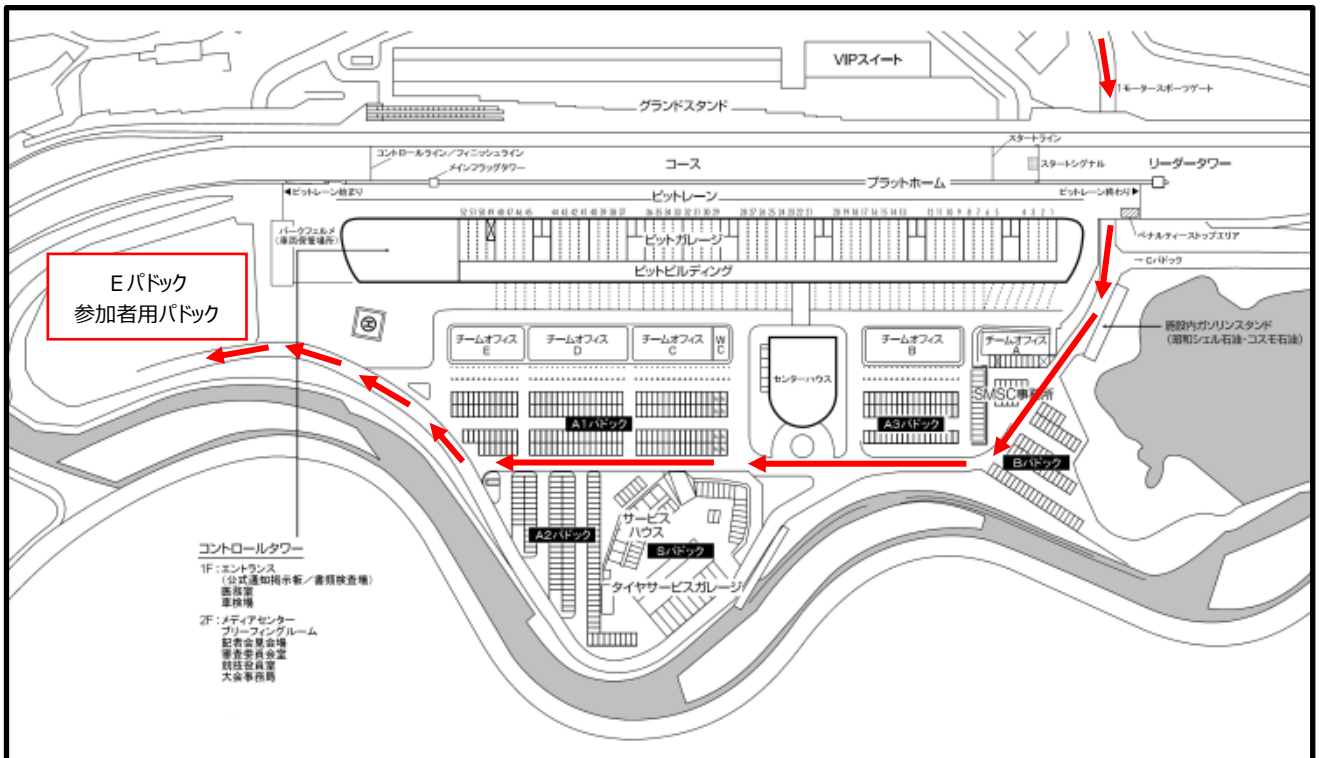
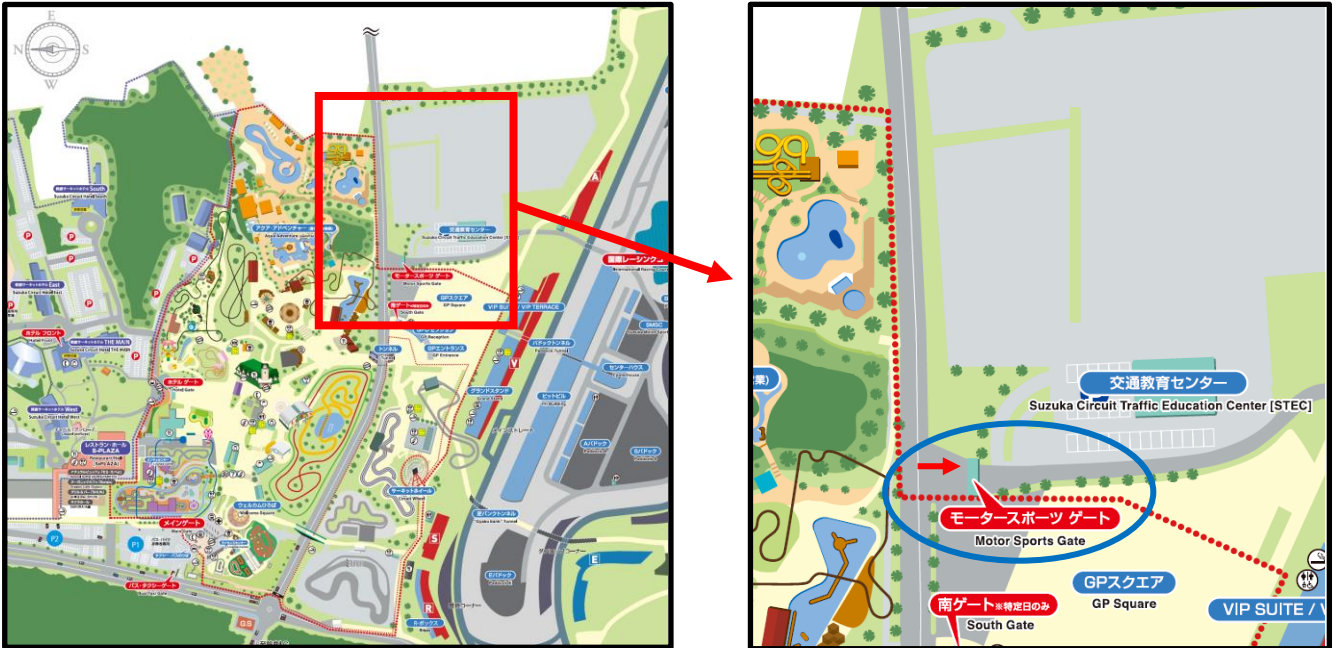
レース事務局

●5月14日(土) パドック(Eパドック)入場

『モータースポーツゲート』よりご入場ください。

参加者用パドックは、『Eパドック』になります。

Eパドック内は、情報ダウンロードページ内の「Eパドックレイアウト」をご確認ください。



●5月14日(土) 14:00~15:50 特別スポーツ走行 走行料金精算

走行料金精算場所は、『コントロールタワー2階』の『大会事務局』にて行います。

参加受付時にご精算も可能ですが、混雑が予想されるため、早めの受付をお願いいたします。

●5月14日(土) 15:30~15:50 参加受付

参加受付場所は、『コントロールタワー2階』の『大会事務局』にて行います。

必要なものは、

- ① 参加受理書
- ② 誓約書・承諾書
- ③ MFJライセンス(必須)、SMSC/TRMC-Sライセンス(お持ちの方)
- ④ 車両仕様書(参加受付にて受付印を押します。)
- ⑤ 装備品申請書
- ⑥ 無料クーポン(お持ちの方)
- ⑦ メディカルパスポート
- ⑧ 不足金(MS共済会費、テント使用料等)がある場合は、現金にてご精算が必要になります。
受付時に、計測器をお渡しします。車両に取付けをお願いします。

●5月14日(土) 16:00~ 特別スポーツ走行 走行前フリーフィング

フリーフィング会場は、『ピットビル2階』の『ホスピタリティラウンジNo. 10・11』にて行います。

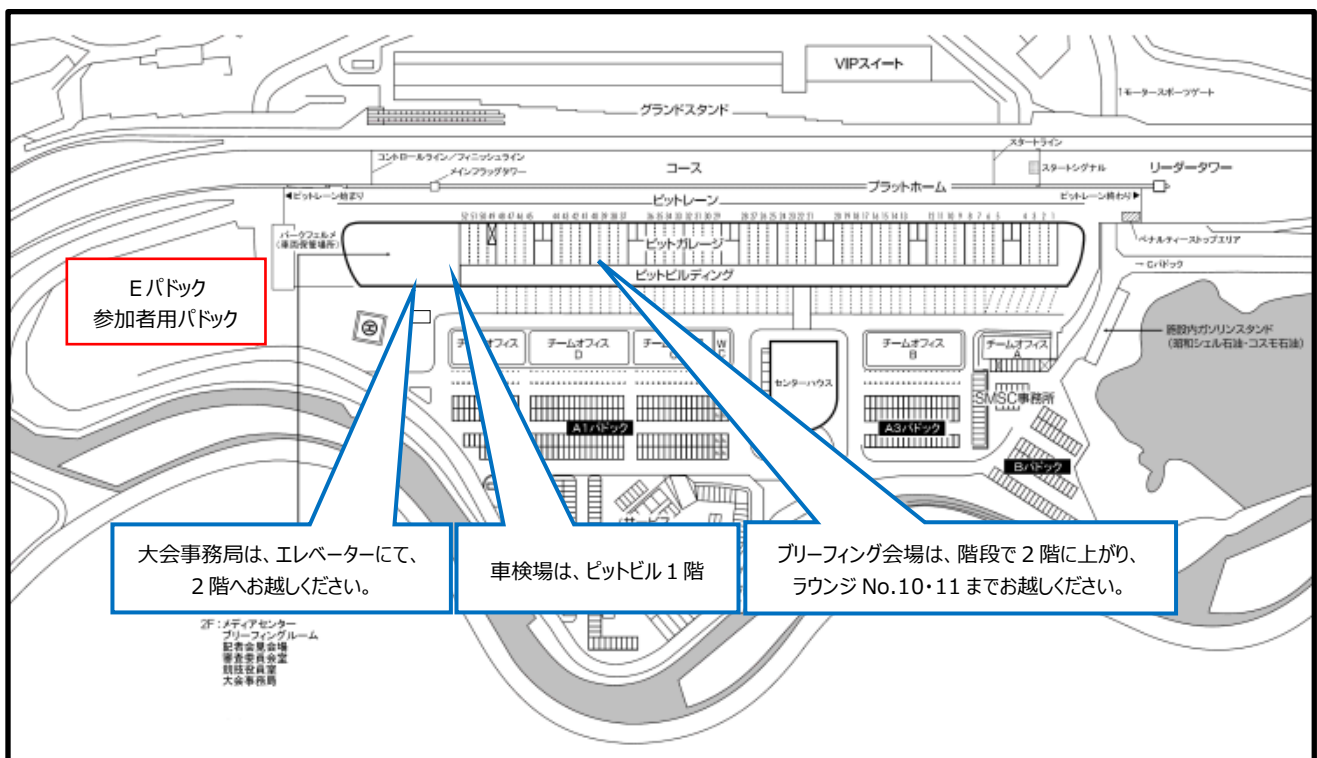
※特別スポーツ走行に参加される方は、参加が義務付けとなります。

●5月14日(土) 16:30~16:50 公式車検

公式車検は、『ピットビル1階最終コーナー側』の『車検場』にて行います。

車両と車両仕様書、装備品申請書を準備して車検場にお越しください。

※装備品検査は、装備品申請書提出にて簡略化いたします。

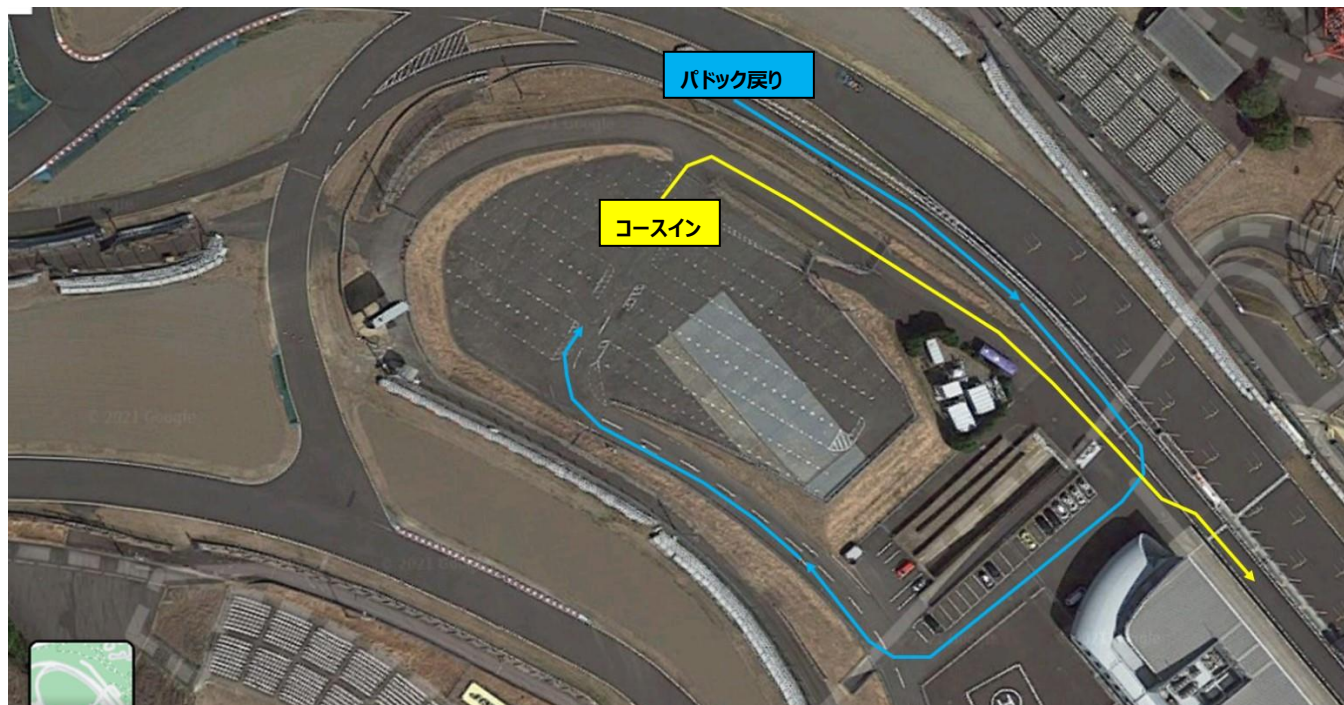


特別スポーツ走行開始時に、1周(コースインした周でピットイン)の先導走行を実施します。

特別スポーツ走行に参加される方は、16:00～の走行前ブリーフィング参加が義務付けとなります。

※パドックからのコースイン・パドック戻り方法について (INFORMATION No.1)

- ・コースイン時は、下図黄色矢印線の通り、Eパドック横のスロープを通過してコースインしてください。
- ・空きピットや他チームのピットを通過してコースインすることは認められません。
- ・パドックへ戻る際は、下図水色矢印線の通り、ヘリポート脇通路を通り、Eパドックへ戻ってください。



●5月15日(日) 6:00～6:30 参加受付／公式車検

参加受付場所は『コントロールタワー2階』の『大会事務局』にて行います。(本資料2ページ参照)

公式車検は、『ピットビル1階最終コーナー側』の『車検場』にて行います。(本資料2ページ参照)

※5月14日(土)に参加受付および公式車検を完了された方は、必要ありません。

●5月15日(日) 6:45～ ライダーズブリーフィング

ブリーフィング会場は、『ピットビル2階』の『ホスピタリティラウンジNo. 10・11』にて行います。

時間に余裕を持って会場にお越しください。

受付開始時間 6:40～

※ライダーは、全員参加が義務付けとなります。

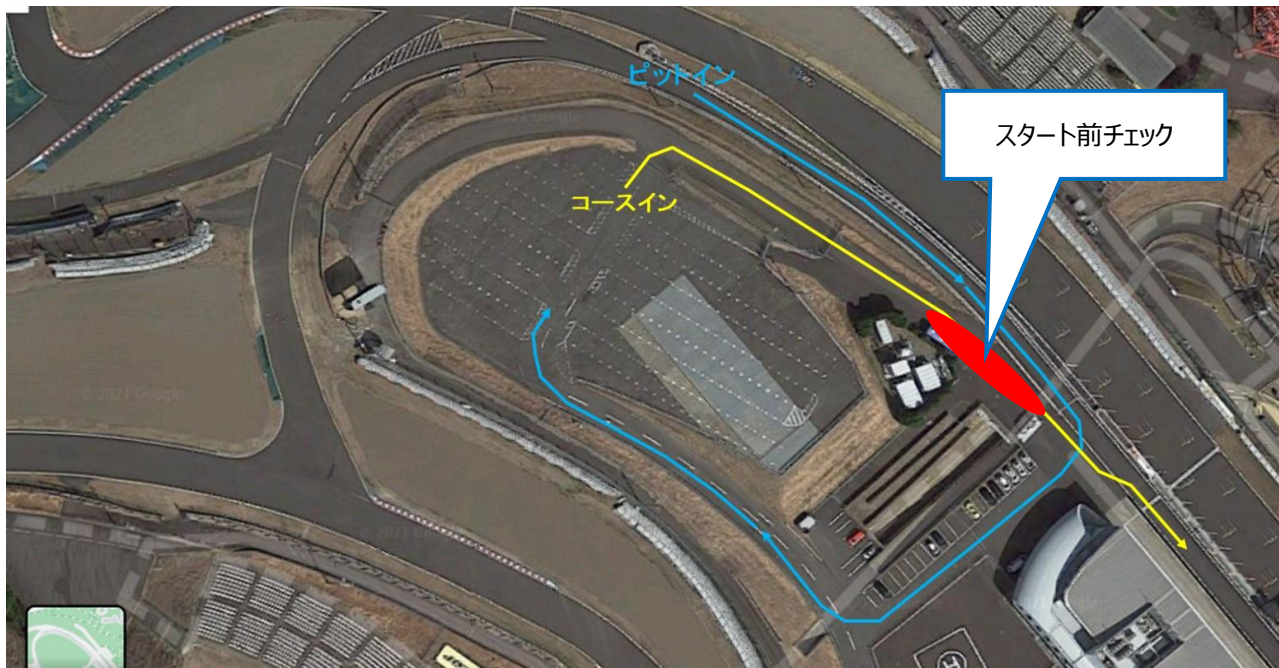
●5月15日(日) 8:05～8:25 公式予選

Eパドックから、ピットレーンへ移動してピット先端に待機し、コースイン可能になりましたらコースインしてください。

公式予選中は、公式通知 No.5「予選・決勝の指定作業エリア」で公示されたピット作業エリアを使用しなければなりません。

●5月15日(日) 11:10~11:30 スタート前チェック

スタート前チェックは、パドックからコースインする導線途中のピットレーン手前で実施します。



●5月15日(日) 11:40~ SIGHTING LAP(サイティングラップ)-決勝レーススタート

スタート進行表をご参照ください。

決勝レース中は、公式通知 No.5「予選・決勝の指定作業エリア」で公示されたピット作業エリアを使用しなければなりません。

●決勝レース終了後車両保管

チェッカー後はピットインして、オフィシャルの指示に従い、車両保管場所に車両を移動してください。

●車両保管解除

車両保管解除の案内(放送)が入ったら、車両を引き取りに行ってください。

●計測器返却

計測器を外し『コントロールタワー2階』の『大会事務局』にご返却ください。

●レース結果

リザルト(結果表)は、下記の情報ダウンロードページに掲載されます。

<http://apps.mobilityland.co.jp/info/download/ZTr4yV>



以上