

SMSC 会員各位

鈴鹿サーキット SMSC 事務局

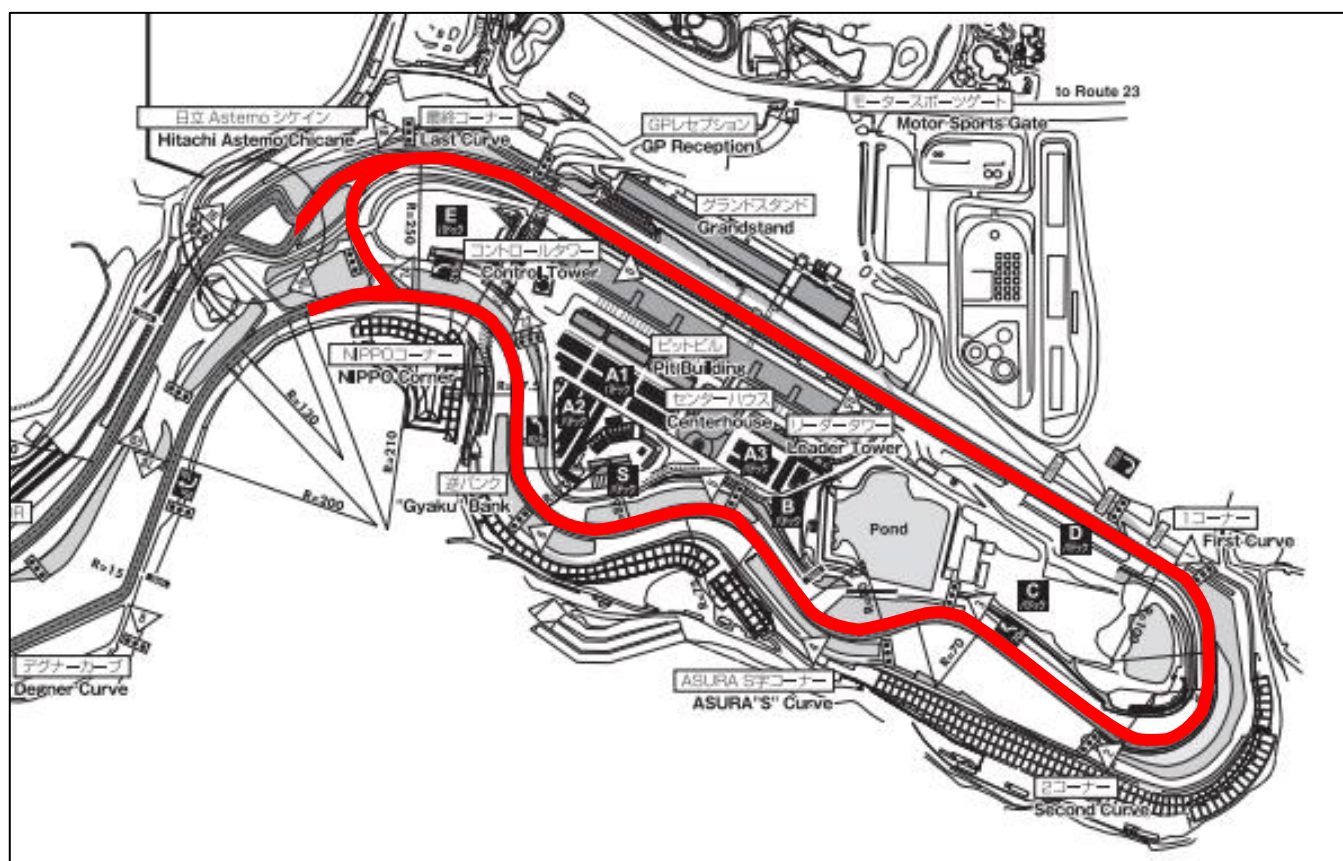
東コース路面張替えおよび一部カーブストーン改修 作業完了のお知らせ

日頃より、鈴鹿モータースポーツクラブをご愛顧いただき、誠にありがとうございます。

表記の件、予てよりご案内させていただいておりました工事について、無事完了いたしましたことを下記の通りご報告申し上げます。改修内容を改めてご確認いただき、引き続き鈴鹿サーキットでの走行をお楽しみください。

記

■東コース路面張替え 該当箇所(下図赤線部分)

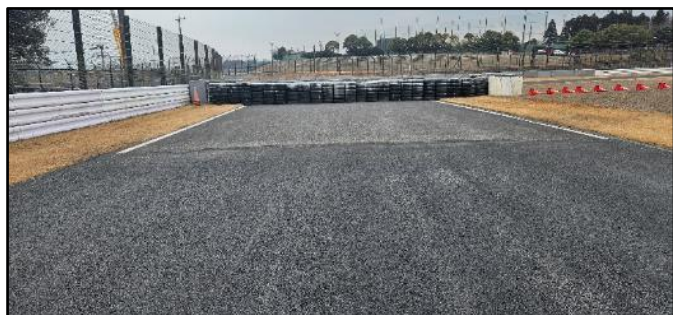


※T7.4 過ぎから西コースエリアの舗装面に切り替わります。

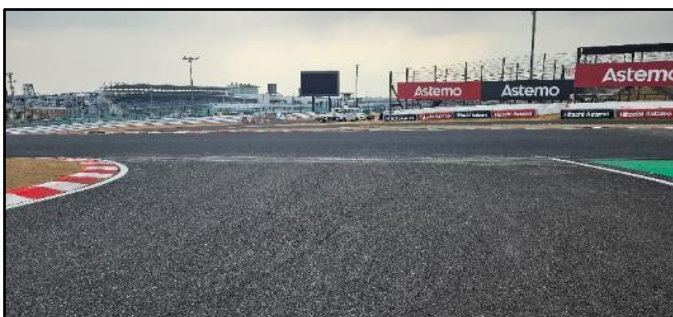
※T16.0 過ぎから東コースエリアの舗装面に切り替わります

■東コース路面張替え アスファルト舗装の切替り箇所

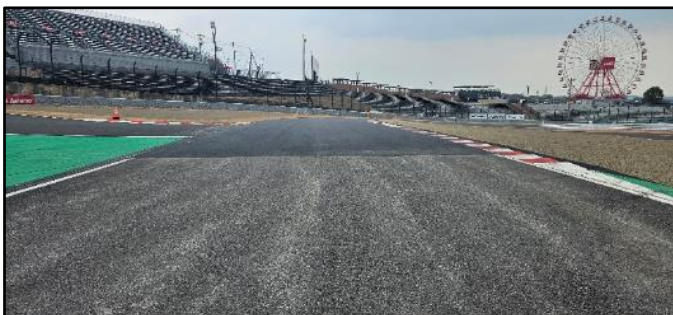
【T7.4】



【T17 2輪シケイン】



【T17 4輪シケイン】

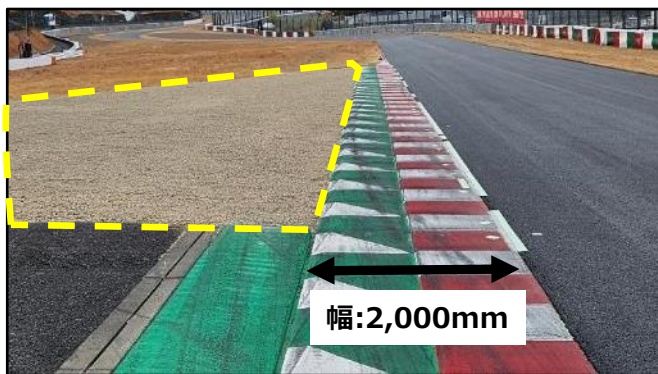


■カーブストーン(縁石)の改修

①T2.1 ~ T2.4 左側 カーブストーン外側のバージアスファルト(緑色)および芝生エリアをグラベルベットに変更

【改修前】

【改修後】



※黄色部分をグラベルベットに変更



②T7.9 ~ T8.8 左側 カーブストーン外側のバージアスファルト(緑色)をグラベルベットに変更
【改修前】 【改修後】



※黄色部分(1,000mm)をグラベルベットに変更

③T9.0~T9.3 左側 カーブストーンをシングルカーブストーンからダブルカーブストーンに変更
カーブストーン外側の人工芝エリアをグラベルベットに変更
※塗料は、FIM 公認のノンスリップ塗料を使用
【改修前】 【改修後】



※緑色部分をダブルカーブストーンに変更
※黄色部分(1,300mm)をグラベルベットに変更

④T14.1 ~ T14.2 右側 カーブストーン外側のバージアスファルト(緑色)をグラベルベットに変更
【改修前】 【改修後】



※黄色部分(1,300mm)をグラベルベットに変更



⑤ T17 右側 カーブストーン外側の人工芝エリアをグラベルベットに変更
【改修前】



【改修後】



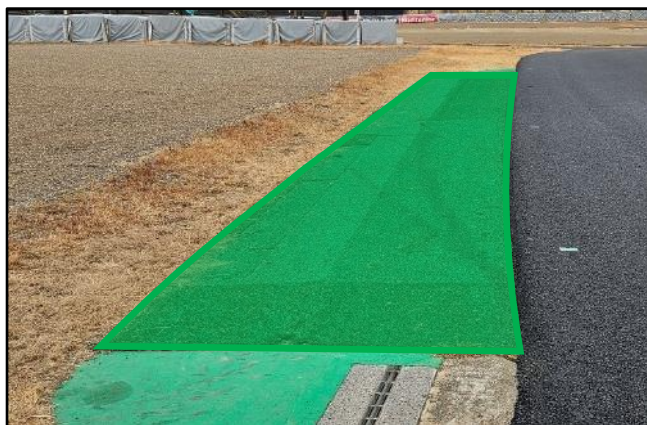
※黄色部分(2,000mm)をグラベルベットに変更

⑥ 東カット左側 人工芝(緑色)を撤去し、芝生に変更

【改修前】



【改修後】



※緑色部分(1,300mm)を芝生に変更

以上

本件に関するお問い合わせ先
鈴鹿サーキット SMSC 事務局
電話番号：059-378-3405(直通)
受付時間：10時00分～16時00分



SUZUKA CIRCUIT