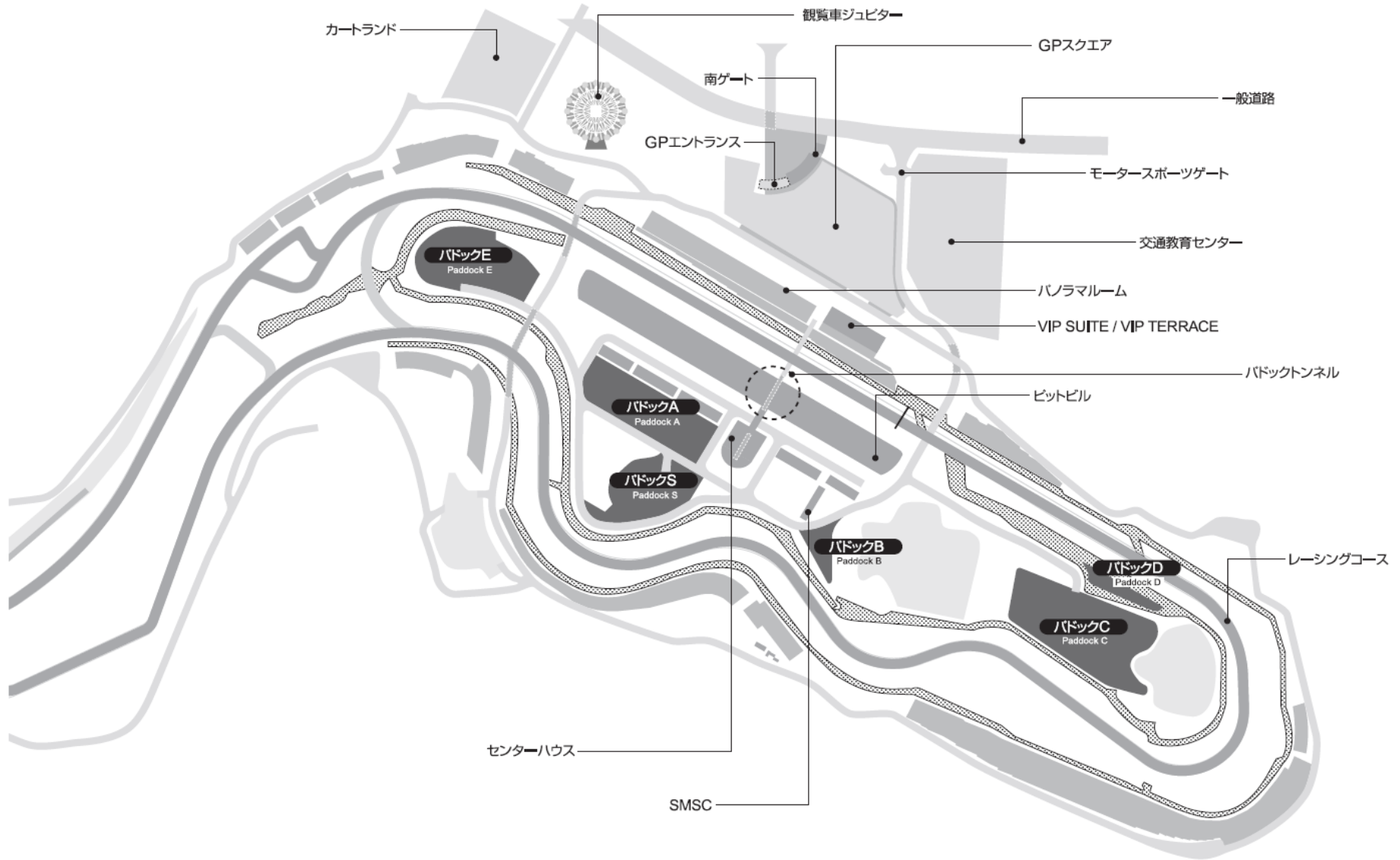


鈴鹿サーキット

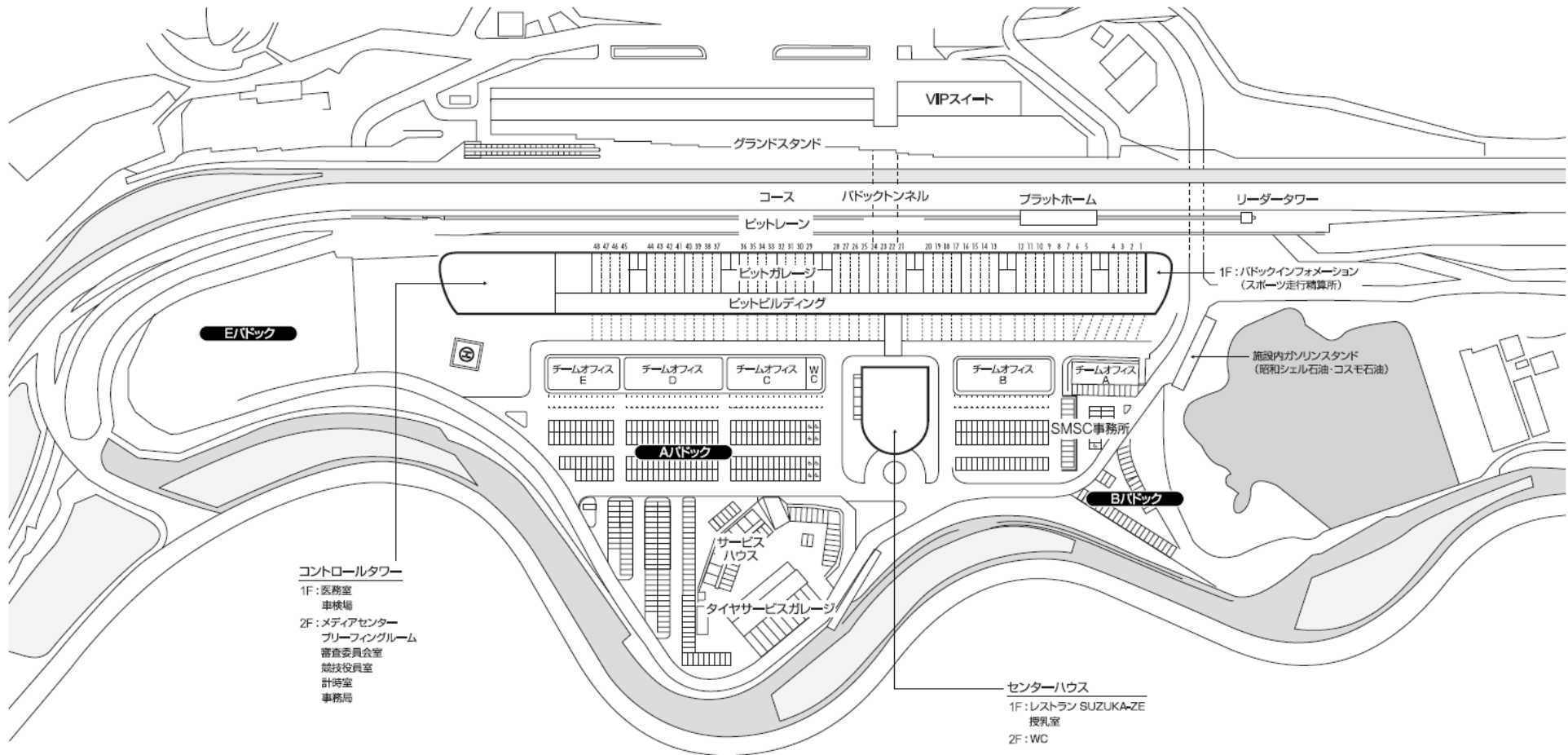
ピット・パドック周辺設備のご案内

# 東コース全体図

サービスロード



# ピット&パドック 周辺図

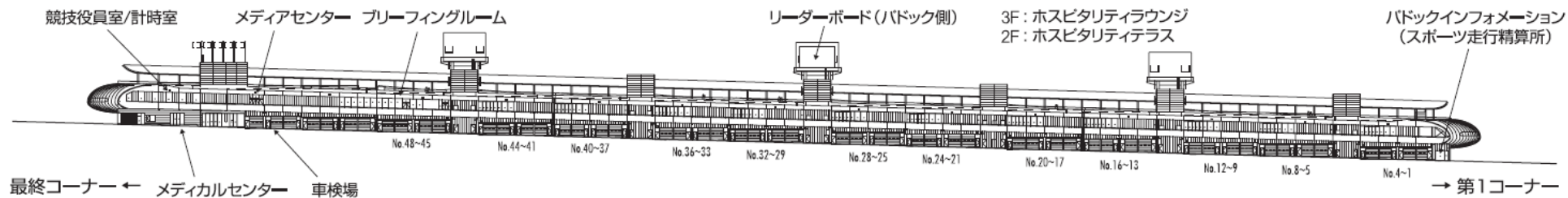


コントロールタワー  
 1F: 医務室  
 車検場  
 2F: メディアセンター  
 プリーイングルーム  
 審査委員会室  
 競技役員室  
 計荷室  
 事務局

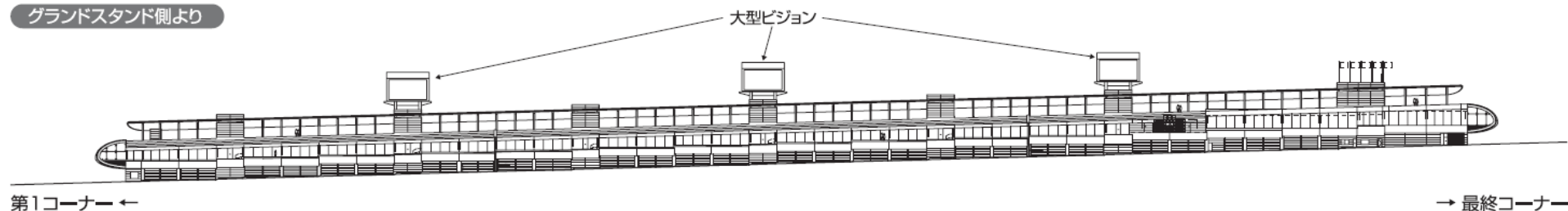
センターハウス  
 1F: レストラン SUZUKA-ZE  
 授乳室  
 2F: WC

# ピットビルディング

## パドック側より

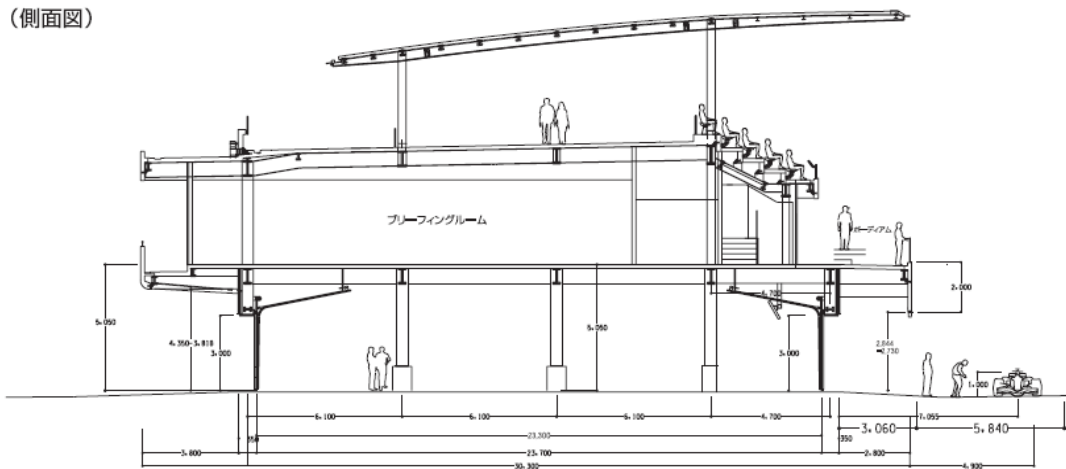


## グランドスタンド側より



(側面図)

- ビット数
  - ・基本 48ビット (最大51ビット)
- ホスピタリティエリア数
  - ・ラウンジ (2F) 11ブース
  - ・テラス (3F) 12ブース
- 大型ビジョン
  - ・スタンド側 3機
  - ・パドック側 1機 (リーダーボード)



# ピット

## ■ピット仕様

- ・サイズ 23.3m×4.75m
- ・ピット数 48ピット(最大51ピット)
- ・ピット内設備

設備項目	コメント	総ピット数
モニター アウトレット ※1	Ⓞ	1 or 2
LANアウトレット	Ⓛ	1
100Vアウトレット	Ⓜ	5
アースケーブル	ⓔ	1
エアジャック ※2	A	4
モニター-TV ※1		2 (32インチ or 37インチ)
水道		あり

※1 配信映像はデジタル映像です

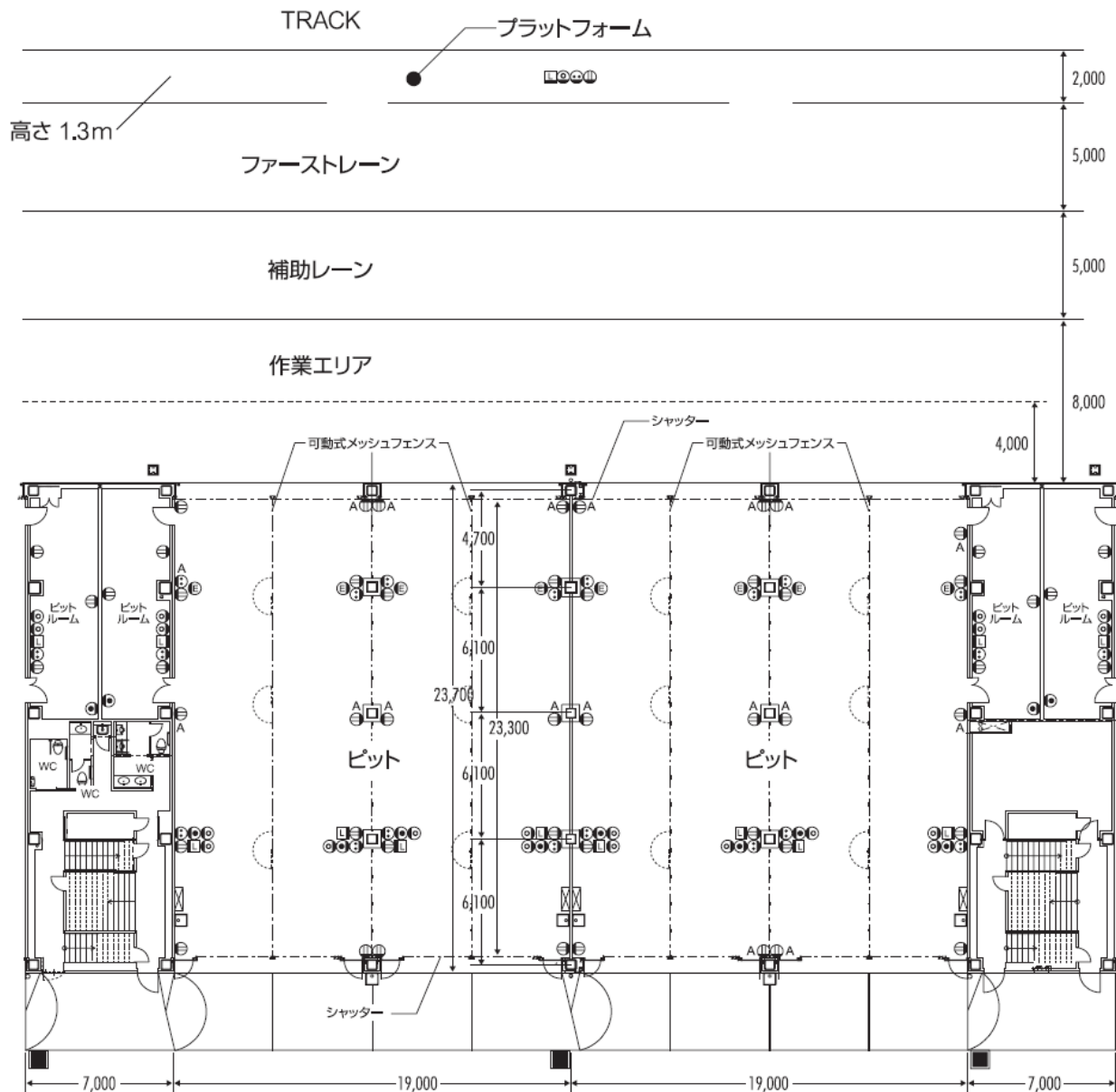
※2 ソケットは日東工器(株)ハイカプラ200-20SMです。  
「ハイカプラシリーズのプラグ(小口種)」が  
お使いいただけます。

## ■ピットルーム仕様

- ・サイズ 10.8m×3.5m
- ・部屋数 12部屋
- ・ピットルーム内設備

設備項目	コメント	総ピット数
モニター アウトレット ※1	Ⓞ	2
LANアウトレット	Ⓛ	1
100Vアウトレット	Ⓜ	3

※配信映像はデジタル映像です



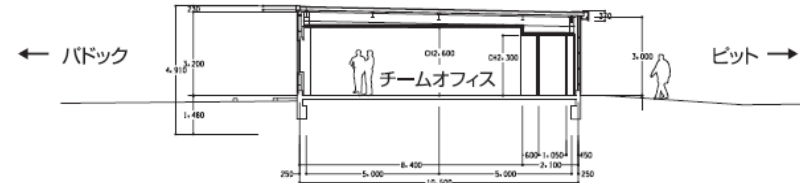
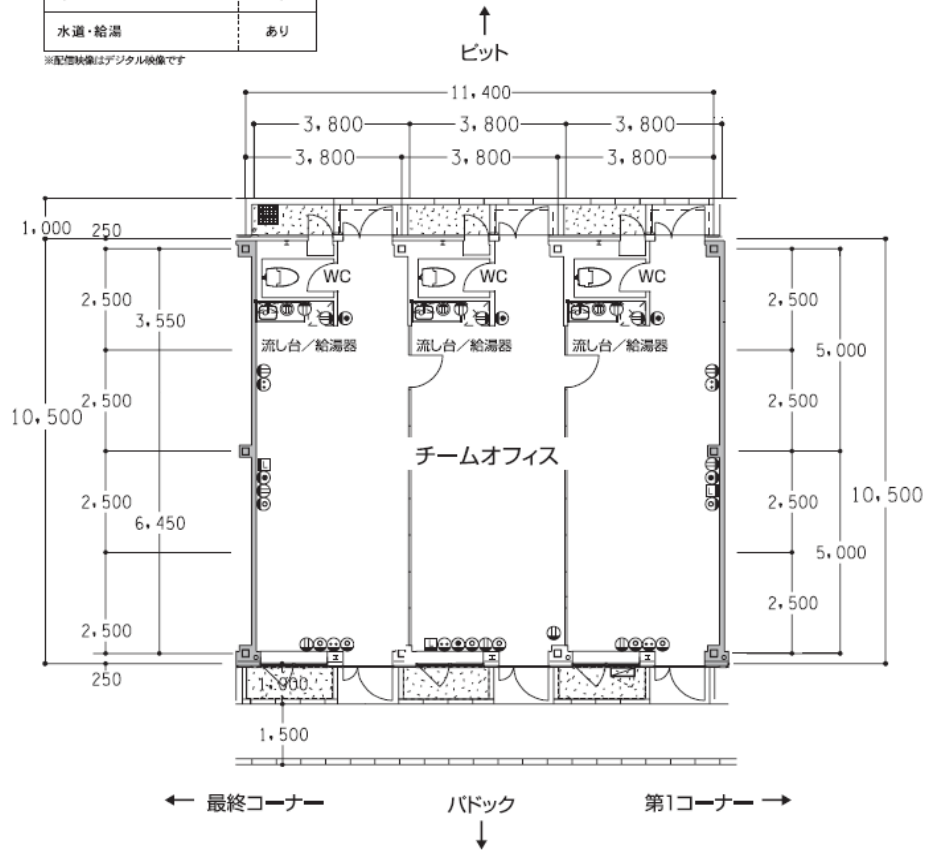
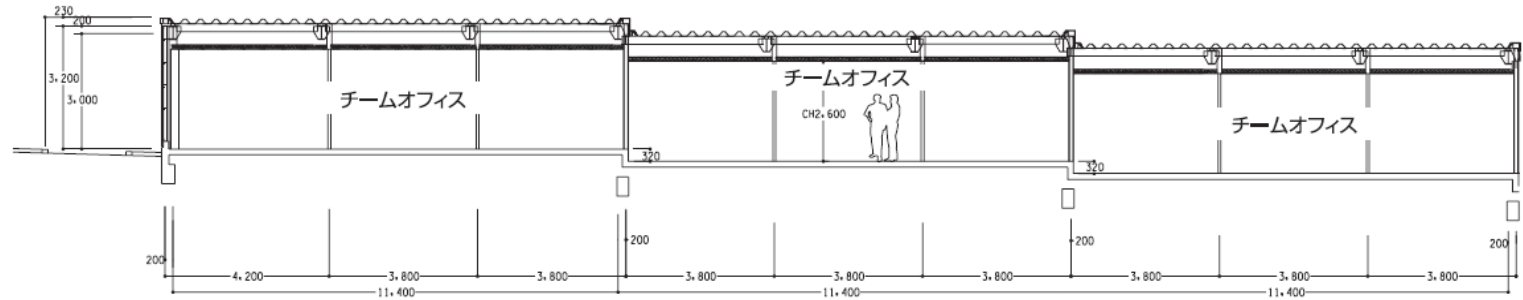
# チームオフィス

## ■ チームオフィス仕様

- ・サイズ 10.5m×3.8m
- ・部屋数 51部屋
- ・(既設A棟 12部屋 新築B・C・D・E棟 39部屋)
- ・チームオフィス内設備

チームオフィス内設備・備品	コンセンサス	既設A棟/チームオフィス
モニター アウトレット	◎	1 or 2
LAN アウトレット	Ⓛ	1
100V アウトレット	⊖	2 or 3
モニターTV		1 (26インチ)
冷蔵庫		1
テーブル		1
イス		10
水道・給湯		あり

※配置図はデジタル映像です



< 外観 >



※本仕様は、チームオフィスB・C・D・E棟 39部屋のみ対象となります。